

INSTALLATION OU MISE A JOUR

IMPORTANT : avant de réaliser une mise à jour, nous vous conseillons de réaliser une sauvegarde du logiciel.

D'une façon générale, la sauvegarde est si rapide puisqu'elle est réalisée en quelques secondes, qu'il est conseillé de la déclencher automatiquement à la fin de chaque utilisation du logiciel (voir le paramétrage « Options du programme – Sauvegarde »)

Principe de la mise à jour : la mise à jour se déroule comme une installation mais bien évidemment l'ensemble de vos données sont préservées.

1. Télécharger le fichier d'installation "comptesfirst.exe" sur votre ordinateur

Sur la page <http://www.comptesfirst.com/telechargement.htm>

- Cliquer sur le bouton "Télécharger"

Une nouvelle fenêtre "Ouverture de Comptes First.exe" s'ouvre.

- Cliquer sur "Enregistrer le fichier",
- Choisir un emplacement sur votre ordinateur,
- Cliquer sur "Enregistrer" pour lancer le téléchargement.

Différences possibles selon votre navigateur Internet

Dans notre exemple, le fichier est stocké dans "C:\Documents and Settings\All Users\Documents\Téléchargement"

2. Lancer l'exécution du fichier téléchargé

- Ouvrir l'explorateur Windows à l'endroit choisi pour le stockage de programme d'installation
- Double-clic sur "Comptes First.exe", le programme se lance.

3. Accepter ou refuser la licence d'utilisation



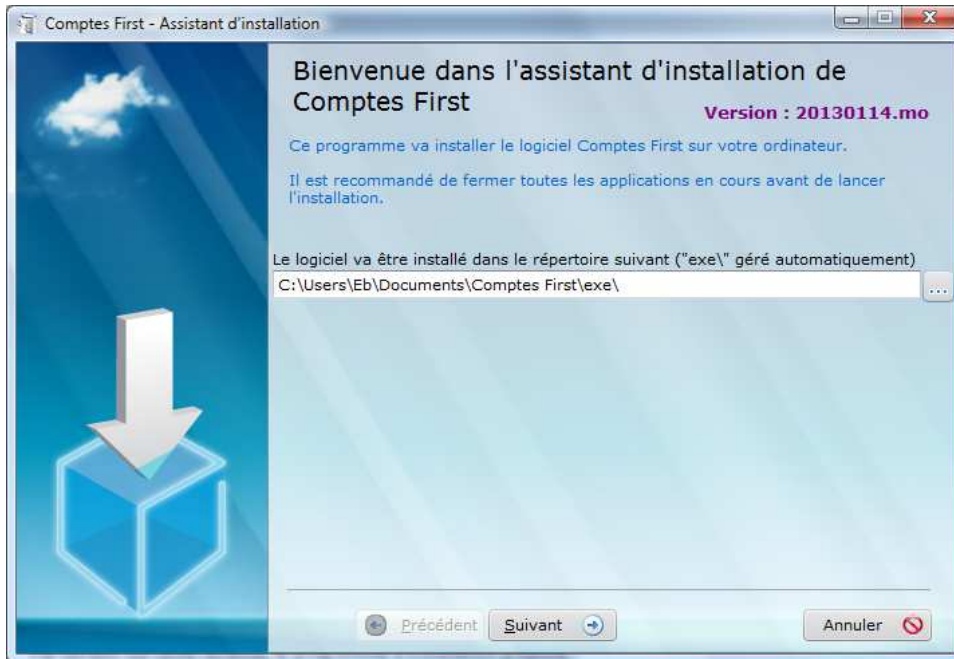
Le programme d'installation affiche la licence d'utilisation à lire, puis

- Cliquer sur "J'accepte l'accord de licence", l'installation se poursuit

ou

- Cliquer sur "Je refuse l'accord de licence", l'installation est abandonnée par un clic sur "Quitter"

4. Indiquer ou confirmer (si mise à jour) le dossier PRINCIPAL de stockage de l'application



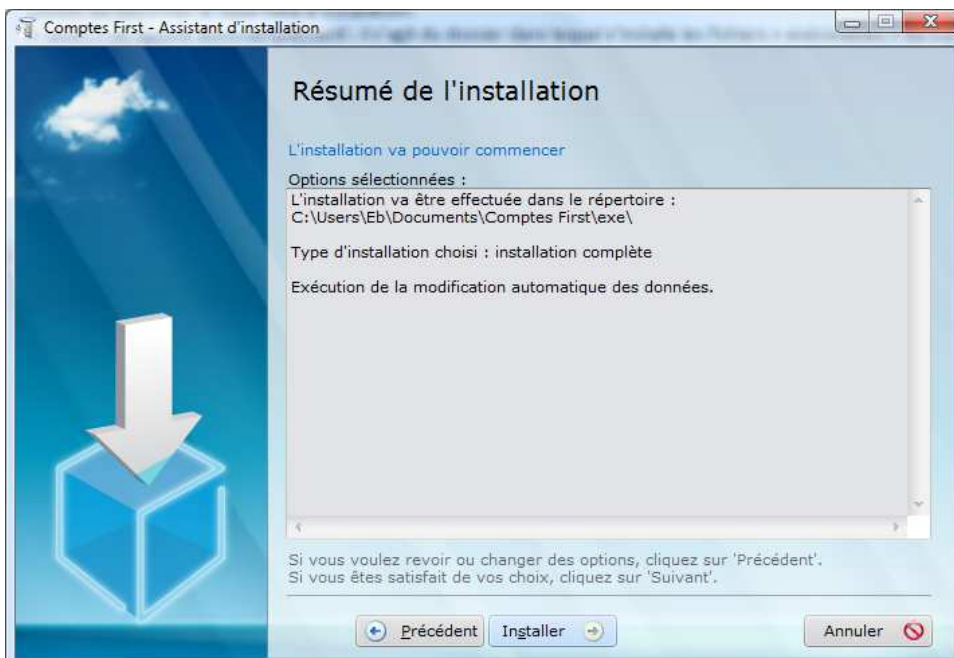
Choisir ou confirmer le répertoire d'installation.

« \exe\ » se rajoute automatiquement : il s'agit du dossier dans lequel s'installe les fichiers « exécutables » du logiciel

Pour information, l'assistant d'installation créé :

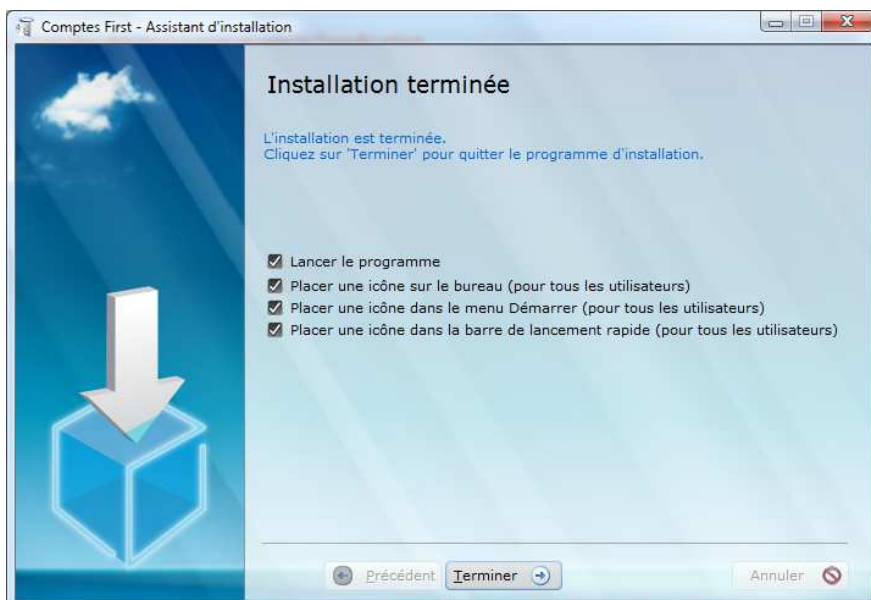
- un sous-dossier **obligatoirement** nommé « exe » pour l'emplacement des fichiers "exécutables,
- un sous-dossier **obligatoirement** nommé "fic" pour les "données de l'utilisateur".
- Cliquer sur "Suivant"
- Si besoin, confirmer la création de ces nouveaux dossiers.

5. Valider les choix avant installation



- Cliquer sur "Suivant" pour lancer l'installation ou sur "Précédent" pour revoir le point précédent.

6. Installer des raccourcis et lancer l'application



- Cocher ou décocher les options proposées
- Cliquer sur "Terminer".

La première ouverture du logiciel propose d'activer le logiciel, puis le programme enchaîne directement sur la création du premier compte.

Bonne découverte.